

Doorgeeflade - Schuiflade - Loketlade SITEC P7020

Passe-documents coulissant - Passe-billets à tiroir SITEC P7020

Doorgeeflade voor eenvoudige inbouw in een balietablet. Deze doorgeeflade heeft een beperkte inbouwdiepte en kan voor allerlei betalingsverkeer en de doorgeve van documenten tot A4 in een binnenopstelling worden gebruikt. De doorgeefhoogte bedraagt 30mm.

Bediening: manueel , handbediend met hendel, automatische eindstand in beide richtingen

Beschermingsniveau: BVG V9 (UVV-Kassen) - Geen attestatie voor kogelwerendheid

Kleur:

Alle zichtbare delen in structuurlak Zwart (RAL9006)

Uitvoering:

- schuif in stabiele, lichte speciale kras vaste kunststof
- behuizing en afdekrand volledig in staal

Montage:

- inbouw in tablet waarbij de afdekrand de uitsnijding in het tablet afdekt
- inbouw in tablet waarbij ook de afdekrand 1.5mm ingefreesd is, zodat de doorgeeflade vlak in het tablet ligt

Belangrijk:

1. ondersteuning van de doorgeeflade is noodzakelijk omwille van het gewicht
2. voor onderhoud of vervanging is het aangeraden dat demontage mogelijk is

Passe-documents à tiroir simple et compact pour le transfert d'argent et de documents format A4. Construction compacte pour encastrer sous paroi vitré type guichet de banque. Le chariot a une hauteur de passage de 30mm.

Maniement :

manuel avec levier, arrêt de fin de course dans les deux sens

Niveau de protection :

BVG V9 (UVV) - Pas de protection attestée pare-balles

Couleur: parties visible en laque structuré Noir (RAL 9006)

Fabrication :

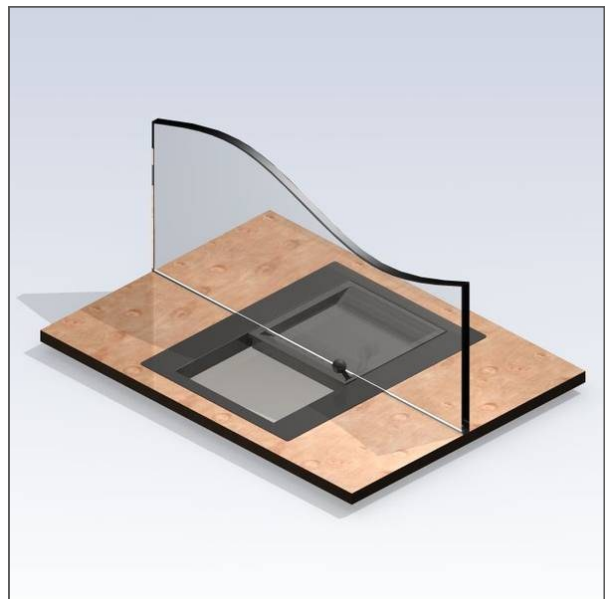
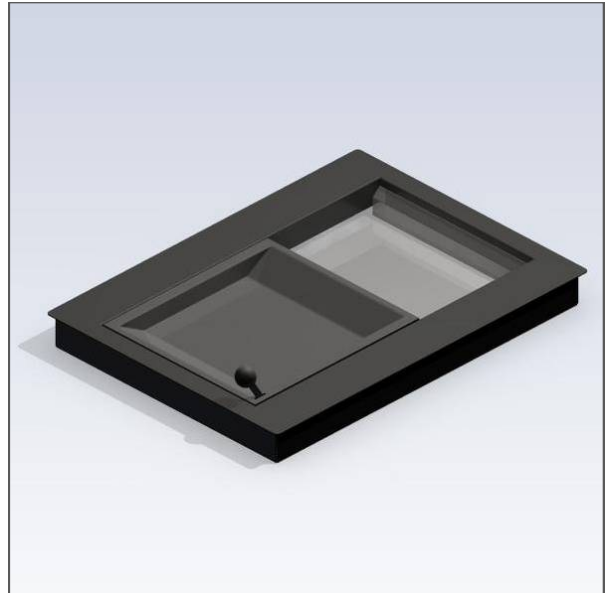
chariot en matière synthétique stable, coffrage et cadre en acier

Montage:

- encastré dans la tablette, avec cornière périphérique faisant couvre-joint
- encastré dans la tablette, les cornières sont fraiser dans la tablette – profondeur 1,5 mm – le passe billets forme une surface plane avec la tablette.

Important:

1. supporter le passe-documents est nécessaire parce que de la masse
2. pour entretiens et réparation il est conseillé de prévoir un montage facilement accessible aux parties mobiles.



SITEC P7020

